



Die Bergbahnen als Treiber der Produktentwicklung

Jungfrau–Top of Europe



Jungfraubahn Holding AG (JBH)

Grundstrategie als Ausgangspunkt für strategische Projekte



Die Jungfraubahn-Gruppe ist ein führendes touristisches Unternehmen und das bedeutendste Bergbahnunternehmen der Schweiz.

Die Jungfraubahn-Gruppe

- besitzt im Minimum einen internationalen Brand
- wächst über dem Schnitt der Branche
- schafft laufend Innovationen

Erfolgsmotor Jungfraubahnen

Regionale Verankerung

- Beeindruckende Natur- und Kulturlandschaft
- Lokale Kultur – Arbeitsplätze für die Bevölkerung
- Intakte Gewerbestruktur- Einbindung in die touristische Wertschöpfungskette
- Transportdienstleistungen für Einheimische und ihre Gäste
- Träger wichtiger Infrastrukturen (Erschliessung, Stromversorgung, Telekommunikation)

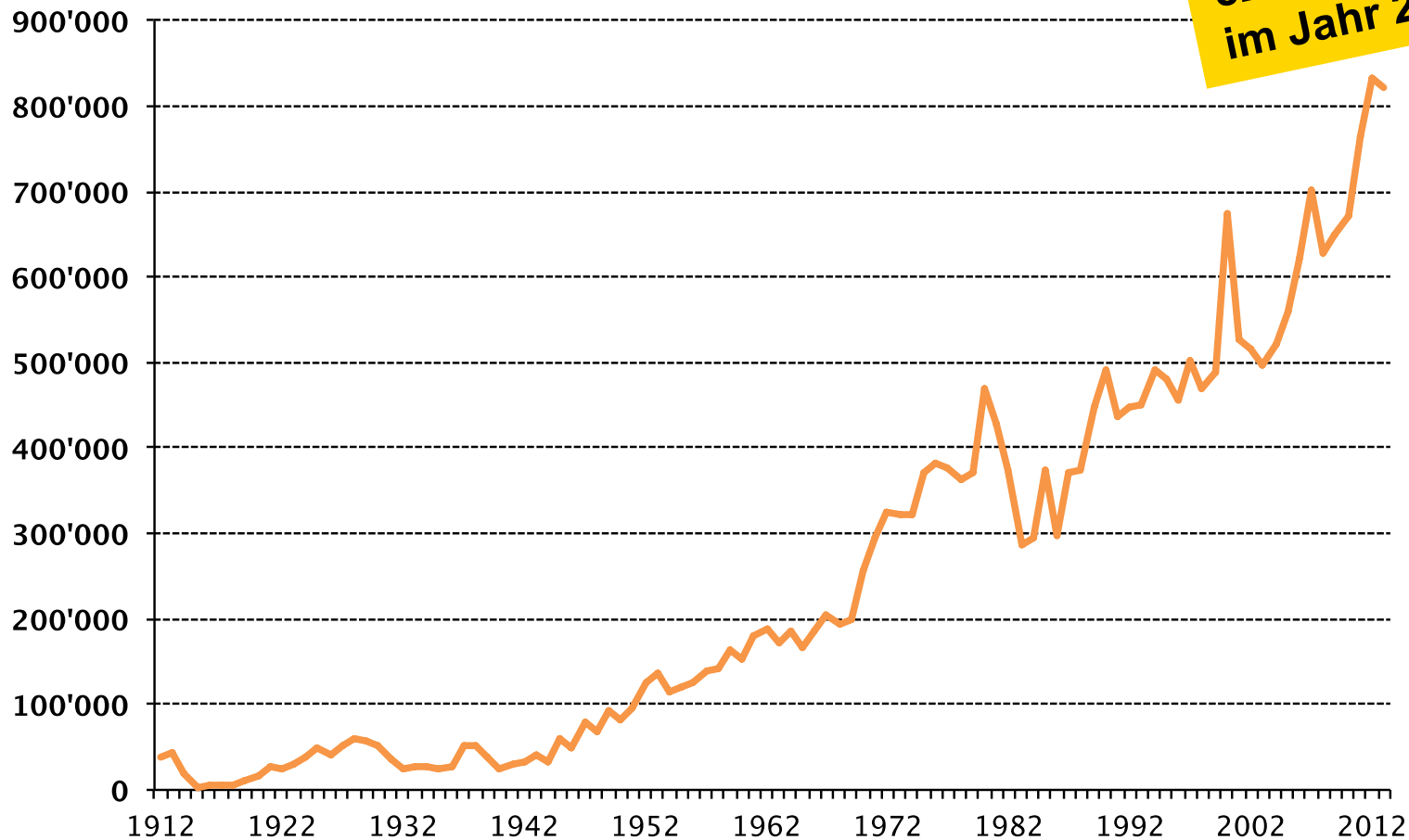


Internationale Ausstrahlung

- *Jungfraujoch–Top of Europe* als internationaler Brand
- Eiger, Mönch, Jungfrau
- UNESCO Welterbe
- Internationales Vertreternetz der Jungfraubahnen
- Höchste Bahnstation Europas
- Damit stabile Tourismusströme
- Und Motor für internationale Verankerung

Jungfrauoch – Top of Europe

Besucherentwicklung 1912 – 2013 · Total 25,3 Mio. in 100 Jahren



**823'000 Besucher
im Jahr 2013**

Neue Regeln im Markt einführen

Vertreternetz in Asien seit 1997/98 und Brasilien seit 2010



Tokyo
Minako Kaneko



Seoul
Jin Song



Mumbai
Soni Abraham



Taipei
Wendy Ying



Bangkok
Pen



Beijing
Albert An



Shanghai
Julia Song



Brasilien
Fernando Aquin

Marke



4x A

Das Marketing der Jungfraubahnen



16. Juli 2014

auf dem Jungfrauojoch – Top of Europe: Lindt Swiss Chocolate Heaven



Jungfrau Swiss Week Shanghai

Jahr 2000



2002

Huangshan

2004

ADS Reiseland Schweiz
Erste offizielle
Reisegruppe Schweiz

2009

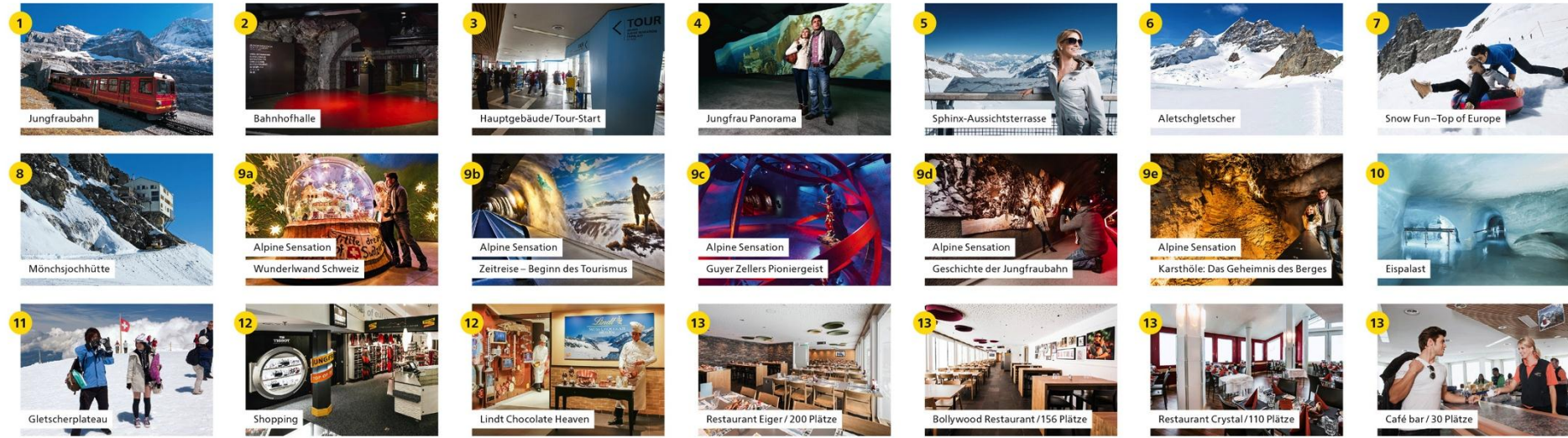
Uhrenshop

Restaurant Bollywood

Filme und Yash Chopra Train

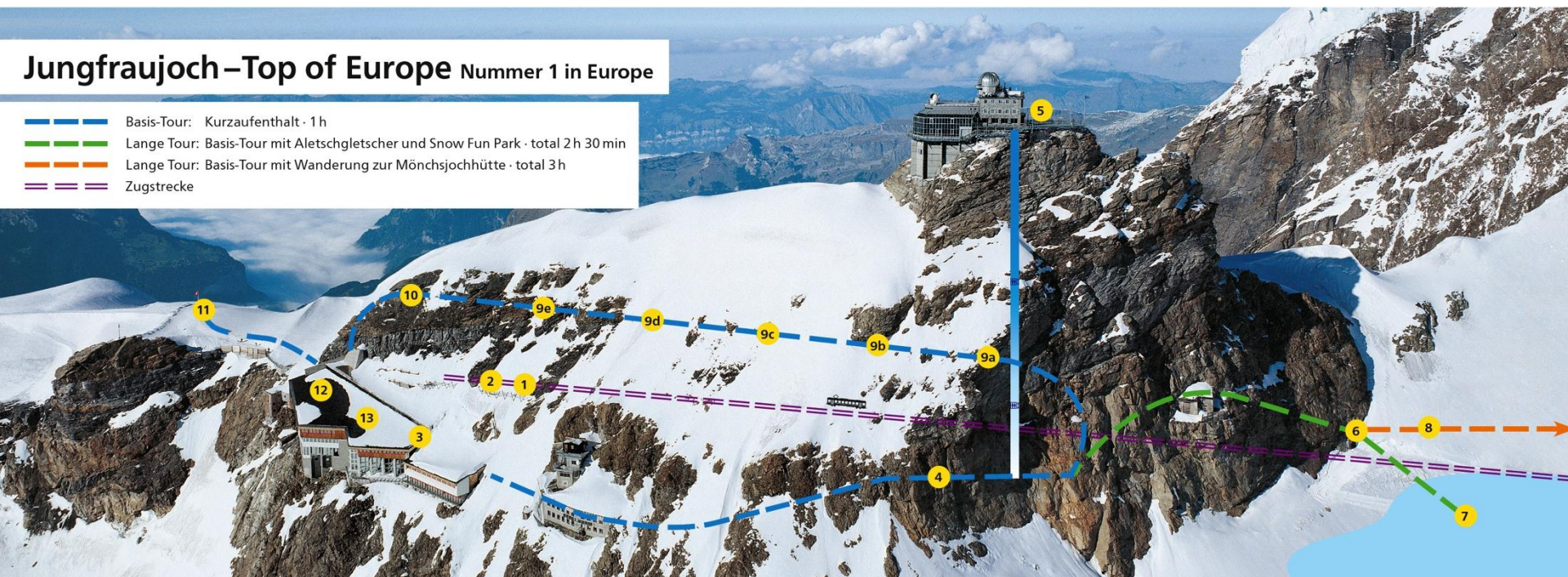


Attraktionen auf dem Jungfrauoch–Top of Europe Der Höhepunkt jeder Schweizerreise



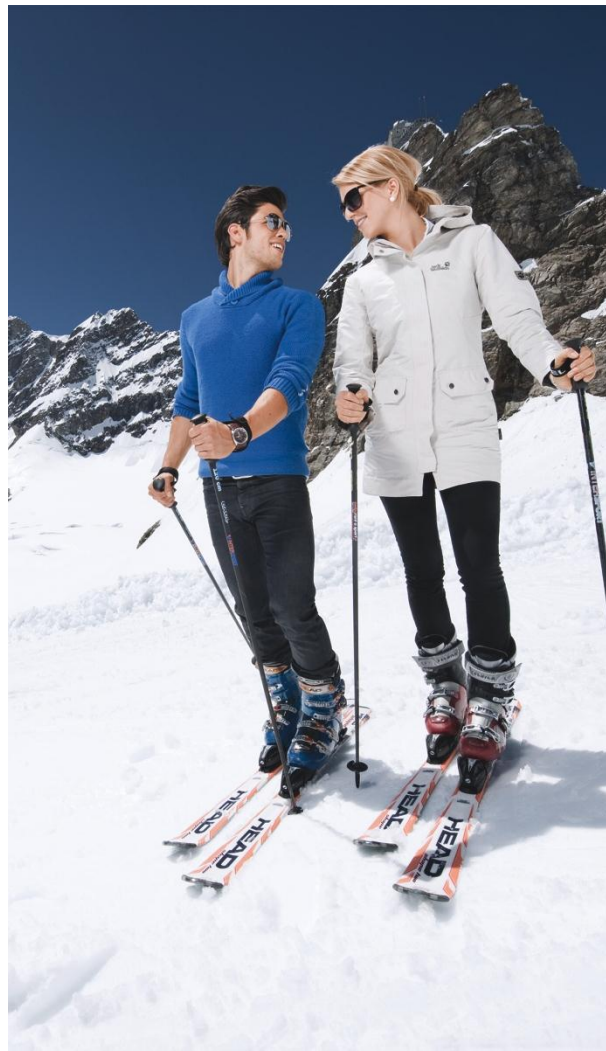
Jungfrauoch–Top of Europe Nummer 1 in Europe

- Basis-Tour: Kurzaufenthalt · 1 h
- Lange Tour: Basis-Tour mit Aletschgletscher und Snow Fun Park · total 2 h 30 min
- Lange Tour: Basis-Tour mit Wanderung zur Mönchsjochhütte · total 3 h
- - - Zugstrecke



Snow Fun – Top of Europe

2011



Jungfrau-Panorama

1. April 2012 · 4-minütiges 360° Kinoerlebnis der Jungfrau Region



Alpine Sensation

1. April 2012 · Erlebnisrundgang zur Geschichte der Jungfraubahn



Erwartungen der Gäste übertreffen

Passport Jungfraubahnen und Gratisschokolade



Grindelwald-First – Top of Adventure



Harder Kulm – Top of Interlaken

Zwei-Seen-Steg Oktober 2011



Der gute Gast



Tourismuslichter in Asien



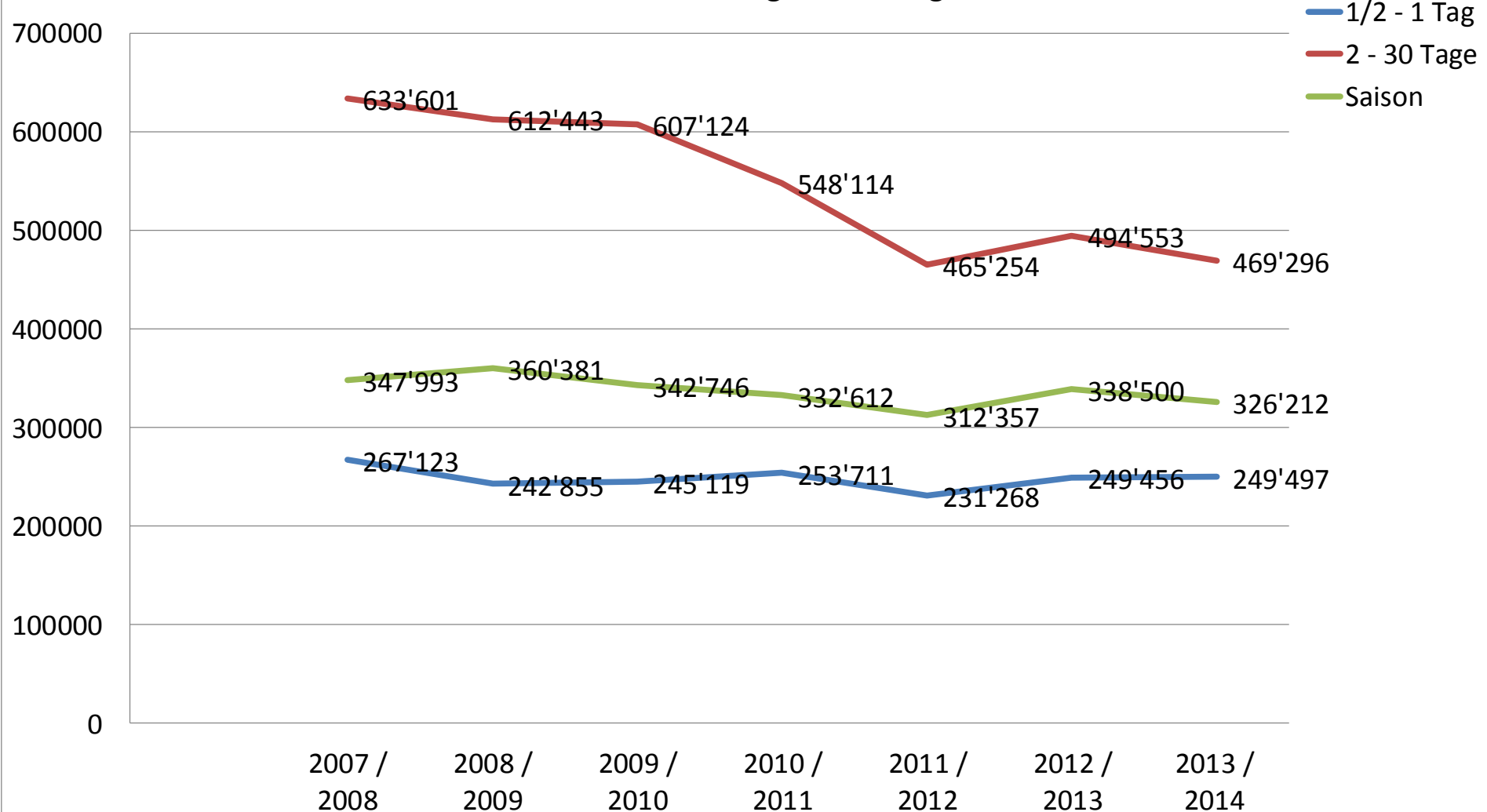
Wintersport – die grösste Herausforderung

für den Tourismus



Entwicklung Wintersportgäste

Gäste Eintritte Jungfrau Ski Region



Das Beste für unsere Gäste und die Region

Investitionen in Qualität und Zukunft



Qualität und Zukunft



Projekt V-Bahn

Gesamtübersicht



Projekt V-Bahn

Haltestelle Rothenegg und Berner Oberland-Bahn



Projekt V-Bahn

Terminal Grindelwald Grund mit Parkhaus



Projekt V-Bahn

Terminal Grindelwald Grund



Projekt V-Bahn

Terminal Grindelwald Grund



Projekt V-Bahn

Eiger Express



Projekt V-Bahn

Eigergletscher



Projekt V-Bahn

Gleis 3 – Eigergletscher



Projekt V-Bahn

Eigergletscher



Projekt V-Bahn

Eigergletscher



Die Erfolgsfaktoren für die Schweiz

und die Jungfraubahnen



- langfristig denken
- frühzeitig entscheiden
- laufend anpassen
- innovieren und
- investieren

Die Werte und Qualität als Basis für den langfristigen Erfolg!

Die Schweiz

Eine starke Marke



Vielen Dank

für Ihre Aufmerksamkeit

