

HUB
BERN

WYSS
ACADEMY
FOR
NATURE

u^b

^b
UNIVERSITÄT
BERN

CRED
CENTER FOR REGIONAL
ECONOMIC DEVELOPMENT

Forschungsstelle Tourismus

Tourismus Forum Schweiz 2022: Runder Tisch CO2-Emissionsbilanzierung und Klimaschutz auf Destinationsebene

Dr. Monika Bandi Tanner, Co-Leiterin Forschungsstelle Tourismus, Universität Bern
Anja Strahm, Stv. Leiterin Hub Bern, Wyss Academy

Bern, 24. November 2022

Herzlich Willkommen!



Klimaerwärmung in der Schweiz

HUB
BERN



u^b

UNIVERSITÄT
BERN

CRED
CENTER FOR REGIONAL
ECONOMIC DEVELOPMENT
Forschungsstelle Tourismus

TROCKENERE SOMMER

Weniger
Sommerniederschlag –
mehr Verdunstung –
trockenere Böden



SCHNEEARME WINTER

Anstieg Nullgradgrenze

Weniger Schnee

STARKNIEDERSCHLÄGE

Starkniederschläge werden
intensiver und häufiger
auftreten

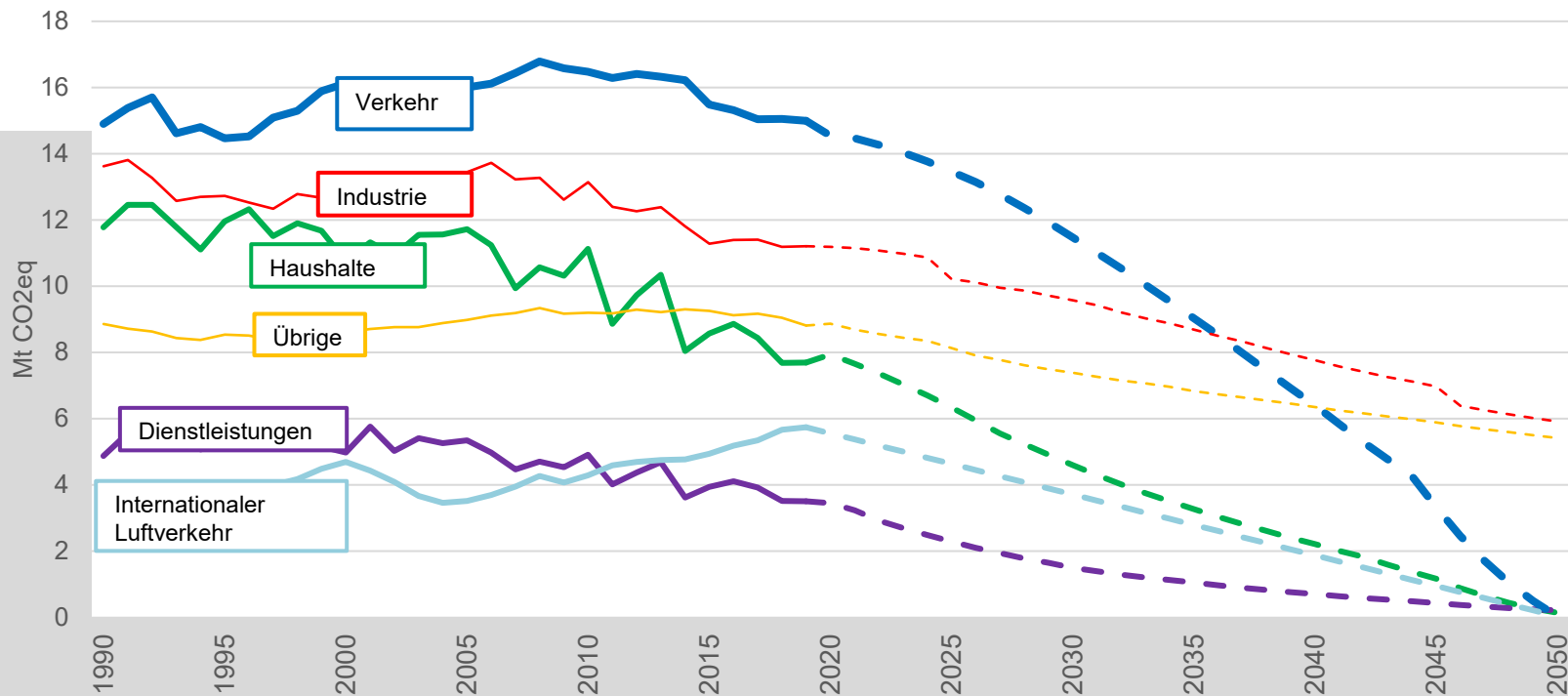


MEHR HITZETAGE

Hitzeextreme werden
intensiver und häufiger
auftreten

Häufigere Tropennächte

Wo müssen wir bis 2050 hin?



Quelle: BAFU basierend auf Langfristiger Klimastrategie (Bundesrat 2021) Energieperspektiven 2050+ (BFE 2020)

Zielsetzung heute

HUB
BERN



u^b

u^b
UNIVERSITÄT
BERN

CRED
CENTER FOR REGIONAL
ECONOMIC DEVELOPMENT
Forschungsstelle Tourismus

- Einblick in Best-Practice gewinnen und Einordnung in aktuelle Situation
- Zukunftsbild von einem klimaneutralen Tourismus 2050 diskutieren
- **Diskussion über die Transformation zu einem klimaneutraleren Tourismus**



Arosa

Arosa 2030

Destinationsweite Nachhaltigkeitsstrategie

Arosa 2030



Vision

Arosa wird die nachhaltigste Destination in Graubünden und Top 5 begehrteste Feriendestination in der Schweiz



Leitsatz

Genussvoller Konsum ohne Verzicht,
mit Verantwortung und gutem Gewissen.

4- dimensionale Nachhaltigkeit in der Ferienregion Arosa

Natur

- CO2-Reduktion/Energie
- Biodiversität
- Ressourcenmanagement

Gesellschaft

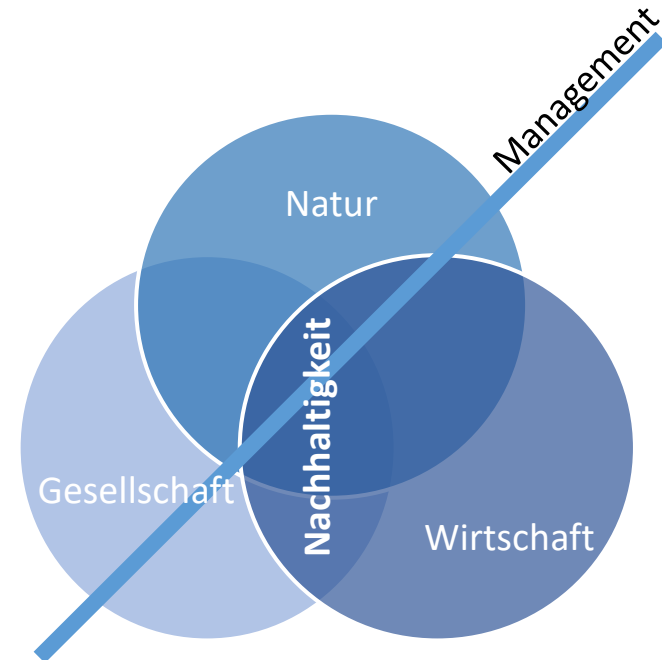
- Lebensqualität
- Kultur
- Inklusion

Wirtschaft

- Ökonomische Sicherung
- Wirtschaftliche Zusammenarbeit

Management

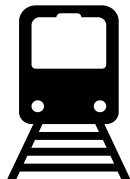
- Strategie und Planung
- Nachhaltige Angebotsgestaltung



Einfluss auf Treibhausgasemissionen der Ferien



Reiseziel in der Nähe



Umweltfreundliche Anreise



Umweltschonende Aktivitäten



BIO

Unterkunft und Verpflegung

KlimDest: Klimaneutrale Destination

Berechnen und Monitoren

- Umfassender Fussabdruck: An- und Abreise, Mobilität vor Ort, Unterkunft, Aktivitäten, Lebensmittel, ...
- kg CO₂ / Gästenacht / Unterkunftsart / Aktivitäten, etc. ...

Vermeiden, Verringern, Kompensieren

- Nach der Reduktion regionales Kompensationsprojekt
- Teil der Mittel in betriebliche Massnahmen (Myclimate Ansatz)

Kommunizieren

- Entwicklung und Testen von Nudging-Methoden zur Gästekommunikation
- Gewinnen als Verbündete

Klimabilanzierung und -schutzmassnahmen Herausforderungen

Netto-0 2050

International

Regional/Lokal

Unternehmen

Herausforderungen auf allen Ebenen

- Emissionsbilanzierung
- Absenkungspfade
- Neue Technologien
- Mengensteuerung (Wachstum)

Klimabilanzierung und -schutzmassnahmen

Internationale Ebene

Netto-0 2050

International

Regional/Lokal

Unternehmen

International

- Zahlreiche Ansätze vorhanden
- Bspw. GHG-Protocoll
- Bspw. Net Zero Roadmap (WTTC)
- Herausforderung Flugverkehr

Klimabilanzierung und -schutzmassnahmen

Kantonale / Regional/ Kommunale Ebene

Netto-0 2050

International

Regional/Lokal

Unternehmen

Regional/Lokal

- Bilanzierungen auf kantonaler Ebene
- 2000-Watt Gesellschaft
- Energiestadtlabel
- Herausforderung Datenlage, Abgrenzung

Klimabilanzierung und -schutzmassnahmen Destinationen

Netto-0 2050

International

Regional/Lokal

Unternehmen

Destinationen

- Arosa, Valposchiavo & FHGR
- Davos «Cause we care»
- Zell am See Kaprun
- Exzellenzinitiative

«Wir bewegen uns in die richtige Richtung, aber nicht schnell genug.»

Klimabilanzierung und -schutzmassnahmen Unternehmesebene

Netto-0 2050

International

Regional/Lokal

Unternehmen

Unternehmen

- Anpassung vor Verminderung
- Klimaschutzmassnahmen die sich \$- lohnen (bspw. Energie)

Zukunftsbild Tourismus

Zeitreise ins Jahr 2050



Zukunftsbild Tourismus

Vision Schweiz 2050: Netto-Null-Ziel erreicht!



Zukunftsbild Tourismus

Reisende Martina Muster und Eddie Example

Martina Muster

- "Nature Lover"
- Anreise aus DE mit Nachtzug
- Auszeit vom Alltag in der Stadt
- Alphütte
- Wanderungen
- Ruhe, Natur und lokale Produkte genießen

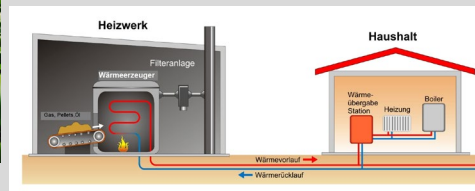


Eddie Example

- "Snow Sports Enthusiast"
- Anreise aus Australien mit dem Zeppelin
- Sabbatical in Europa > kultureller Austausch
- Privatwohnung
- Schneesport, Bergwelt
- Abenteuerlustig
- Buffet gegen Food-Waste in Bergbeiz

Zukunftsbild Tourismus

Ferien von Martina und Eddie



Vielen Dank!

für Ihre Mitarbeit und
Diskussionsbereitschaft

Dr. Monika Bandi und Anja Strahm

Bern, 24. November 2022

HUB
BERN



u^b

^b
UNIVERSITÄT
BERN

CRED
CENTER FOR REGIONAL
ECONOMIC DEVELOPMENT
Forschungsstelle Tourismus